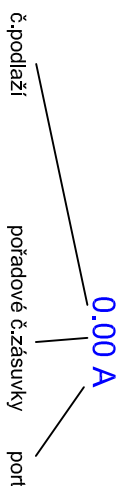


ROZVODY SK

- DATOVÝ ROZVADĚČ
- KABELOVÁ ROZVODNICE
- ZÁSUVKA 1xRJ45/2xRJ45
- VOLNÝ KABELOVÝ VÝVOD
- TRASA VEDENÍ SK

ZNAČENÍ ZÁSUVEK SK



ROZVODY EZS

- ÚSTŘEDNA EZS
- NAPÁJECÍ ZDROJ
- KLAVESNICE
- EXPANDER
- HLÁSIČ POHYBU PIR – ANTIMASING
- HLÁSIČ POHYBU PIR – DLOUHÝ DOSAH
- DVEŘNÍ KOTAKT EZS
- POŽÁRNÍ DETEKTOR
- PŘEPĚŤOVÁ OCHRANA
- SIRÉNA VENKOVNÍ/S MAJÁKEM
- SIRÉNA VNITŘNÍ/S MAJÁKEM
- KOMBINOVANÝ DETEKTOR
- TRASA VEDENÍ EZS

ROZVODY EKV

- ŘÍDICI JEDNOTKA EKV
- PŘÍSTUPOVÝ TERMINÁL
- TLAČÍTKO
- DVEŘNÍ AUDIOPANEL
- EL. OTVÍRAČ/REVERZNÍ
- TRASA VEDENÍ EKV

ROZVODY MR

- LINKOVÝ ZESILOVAČ
- REPRODUKTOR PODHLEDOVÝ
- REPRODUKTOR SKŘÍNKOVÝ
- TRASA VEDENÍ MR

POZNÁMKA

HLAVNÍ HORIZONTÁLNÍ KABELOVÉ TRASY BUDOU VEDENY V SAMOSTATNÝCH KOVONÝCH, KABELOVÝCH ŽLABECH NEBO V PVC TRUBKÁCH NAD PODHLEDY. VERTIKÁLNÍ KABELOVÉ TRASY BUDOU VEDENY V PVC TRUBKÁCH POD OMÍTKOU.

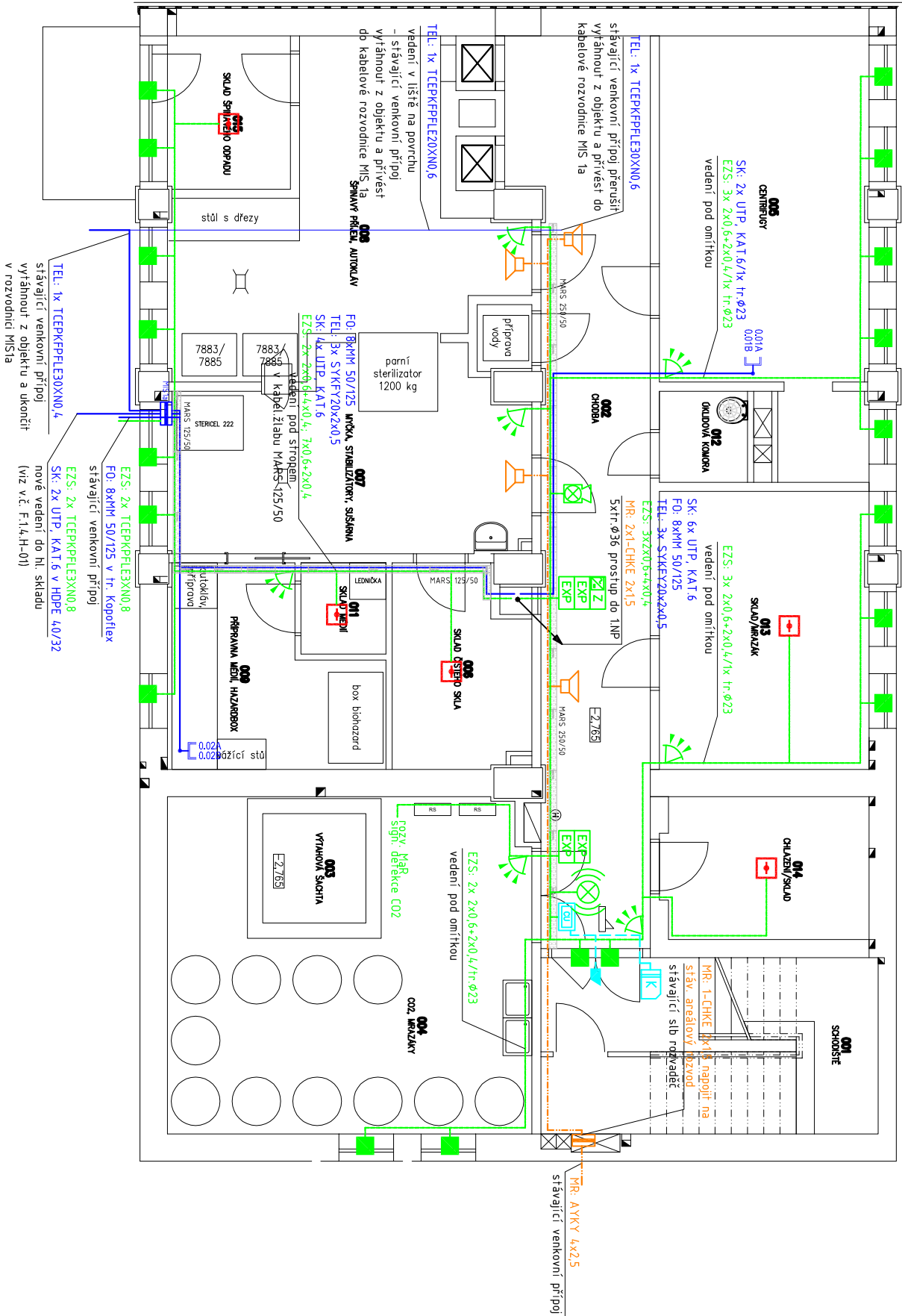
ROZVODY MR BUDOU VEDENY ODDĚLENĚ, V PODHLEDECH PO STROPĚ NA KABEL. PŘÍCHYTKÁCH, V OSTATNÍCH PROSTORÁCH V PVC TR. POD OMÍTKOU

UMÍSTĚNÍ JEDNOTLIVÝCH PRVKŮ A KABELOVÉ TRASY JE NUTNÉ KOORDINOVAT S OSTATNÍMI PROFESEM A INTERIÉREM

JE NUTNÉ DODRŽET ODSTUPY SLABOPROUDÝCH ROZVODŮ OD ROZVODŮ SILNOPROUDÝCH PŘI JEJICH SOUBĚHU:

PŘI SOUBĚHU DO 5M - ODSTUP 6 CM

PŘI SOUBĚHU NAD 5 M - ODSTUP 20 CM



HLAVNÍ INŽENÝR PROJEKTU	Ing. TOMAŠ LABÍK	
ODPOVĚDNÝ PROJEKTANT	EVA LOBPREISOVÁ	
VYPRACOVAL	EVA LOBPREISOVÁ	
KONTROLA	ING. MIROSLAV KOLÁŘ	
INVESTOR	Výzkumný ústav veterinárního lékařství Hudcova 70, Brno - Medláňky, 621 00	
MÍSTO STAVBY	Hudcova 70, Brno; areál VÚVei	
NÁZEV AKCE:	<div><div>REKONSTRUKCE PAVILONU Č. 3</div><div></div></div>	
ČÁST: F.1.4.h - Slaboproudé rozvody	ZAK.ČAKCE:	2 0006 031 - 4
NÁZEV VÝKRESU:	STUPEŇ PD:	DPS
	DATUM:	05/2010
	FORMÁT:	2x44
	SOUBOR:	
	MĚŘÍTKO:	ČÍSLO PŘÍLOHY:
PŮDORYS 1.PP	1:100	F.1.4.H-03